



# EN LITEN LÖSNING FÖR RESULTAT DIREKT

Navina™ Mini kan lindra ditt barns tarmproblem.  
En intuitiv lösning vid förstoppning och avföringsläckage.

**Navina™** Mini

# TA KONTROLL MED NAVINA MINI

Att leva med tarmproblem är påfrestande för både ditt barn och resten av familjen.

Som vårdnadshavare har du förmodligen hunnit prova en mängd olika lösningar, som kostförändringar och läkemedel som laxermedel eller tarmreglerande läkemedel, utan att uppnå ett tillfredställande resultat.

De här problemen är mer vanliga än du tror, men också något man sällan pratar om. Som tur är finns det lösningar, som användarvänliga Navina Mini, som kan hjälpa ditt barn att återfå en sund toalettrutin.

## EN LITEN LÖSNING FÖR RESULTAT DIREKT

Navina Mini är en diskret och intuitiv lösning för lågvolymsirrigering som kan hjälpa vid symtom som ofullständig tarmtömning eller avföringsläckage.

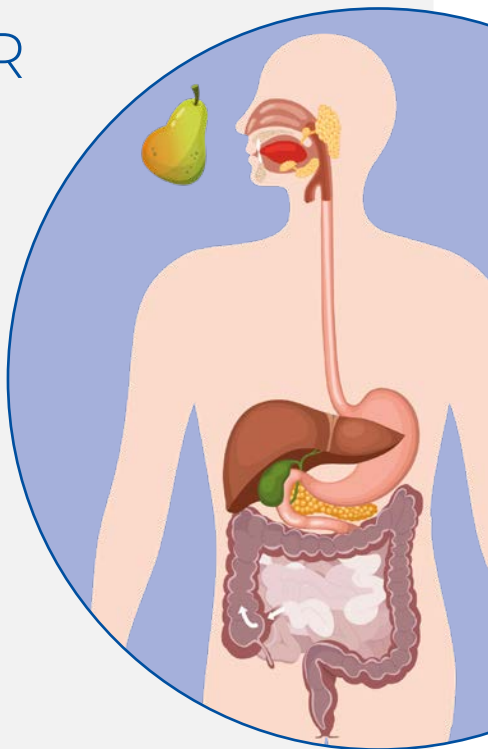
Med en lätt spolning med vatten, tömmer den nedre delen av tarmen och ger lindring direkt, samt förebygger läckage.



# HUR FUNGERAR TARMEN?

Så här fungerar matsmältningskanalen:

1. När man har ätit, smälts maten i magsäcken.
2. Sedan förs den vidare till tunntarmen, vars främsta uppgift är att ta upp näring.
3. Därefter förs den smälta maten vidare in i tjocktarmen som tar upp salter och vatten och omvandlar resten till avföring.
4. Avföringen samlas i ändtarmens nedersta del.
5. När ändtarmen spänns ut skickas en signal till hjärnan att det är dags att utträtta sina behov och då töms avföringen ut.



## VAD HÄNDER NÄR DET INTE FUNGERAR?

Ibland fungerar inte detta på rätt sätt och det kan orsaka problem.

Barn med tarmdysfunktion kan uppleva förstoppning, smärta, uppsvälldhet och även nedsmutsade underkläder (soiling) vilket gör vardagen besvärlig. Avföringsläckage är också vanligt och kan leda till att man känner sig ledsen, generad och osäker i sociala sammanhang.

Som vårdnadshavare får du lägga mycket tid på att hantera dessa utmaningar, som mattider, toalettbesök och ett ständigt tvättande efter olyckor.

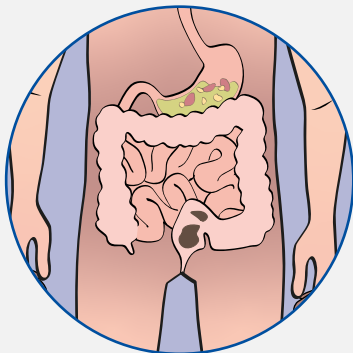
Allt detta gör att det blir mindre tid över för lek och sociala aktiviteter.

# HUR TARMIRRIGERING KAN HJÄLPA

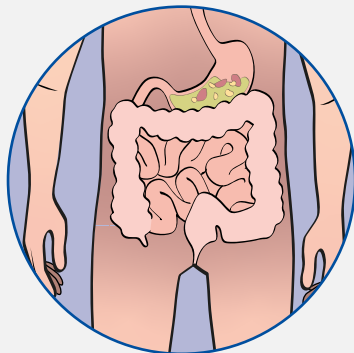
Lågvolymisirrigering tömmer effektivt nedre delen av tarmen med hjälp av vatten som pumpas in via en rektalkona för att spola ut avföringen.

Den är en medicinteknisk produkt som är ett alternativ till mediciner och kostrestriktioner. Metoden förhindrar olyckor och ger kontroll över när och var ditt barn skall tömma tarmen.

*Innan irrigering:*



*Efter irrigering:*



## TRÄNING ÄR NYCKELN

Vi är alla unika, och det gäller också våra tarmar. Det är därför det är helt avgörande med ett personligt irrigeringsprogram för ditt barn. Här är några tips för att lyckas:

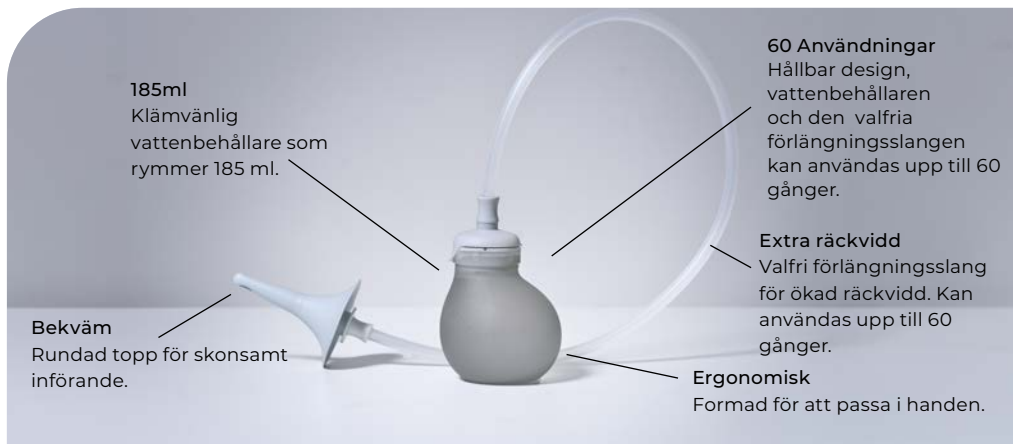
- Det är viktigt att din vårdgivare ger en bra introduktion till terapi och produkt.
- Involvera ditt barn i processen genom att låta barnet öva med utrustningen på en nalle eller docka, så att det blir mindre skrämmande.
- Sätt upp realistiska mål för att motivera ditt barn att fortsätta med irrigeringen, även om det finns en tveksamhet till en början.

✓ Att vara i skolan en hel dag utan olyckor

✓ Gå till simhallen och bada

MITT MÅL:





# EN LITEN LÖSNING FÖR RESULTAT DIREKT

Tarmirrigering behöver inte vara komplicerad eller kännas skrämmande.

Navina Mini är en diskret och intuitiv lösning för lågvolymsirrigering som kan hjälpa vid symtom som ofullständig tarmtömning eller avföringsläckage. Med en lätt spolning med vatten, tömmer den nedre delen av tarmen och ger lindring direkt, samt förebygger läckage.



## BLI EN SPRAYHJÄLTE!

När man börjar med irrigering kan det ta lite tid att vänja sig. För att göra proceduren lite roligare, har vi tagit fram mobilspelet Navina Flush Hero.

Spraya bajsmonstren och få bort alla innan vattnet tar slut!

Ladda ner här:



# NAVINA MINI OCH JAG

Här kan du läsa om Robin som berättar hur han använder Navina Mini och hur det hjälper hans mage att må bättre.



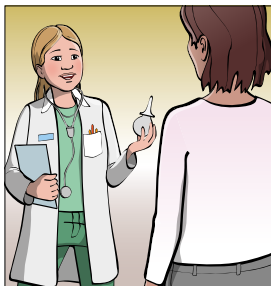
Hej, jag heter Robin och jag har haft precis samma bekymmer som du. Jag hade problem med min mage jättelänge...



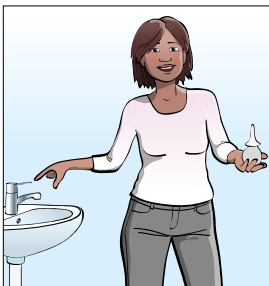
Jag provade massor av saker, olika sorters mat och mediciner, men jag mätte ändå inte bättre.



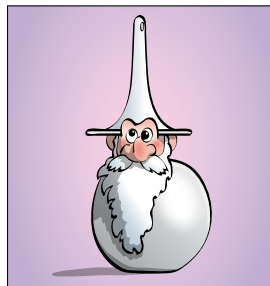
Jag var ofta ledsen. Jag var rädd för att gå ut och leka ifall det skulle hända en olycka, och jag hade ont i magen hela tiden.



En dag berättade min doktor att jag kanske kunde prova något som heter tarmirrigering.



Hon sa att man bara använde vatten och att det inte gjorde ont.



Först visste jag inte om jag ville. Den såg lite rolig ut, nästan som en liten tomte...



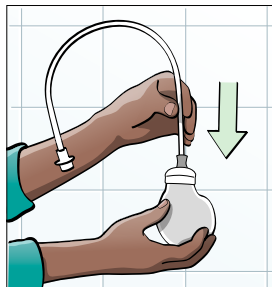
Men när jag hade pratat lite mer med doktorn, ville jag försöka.



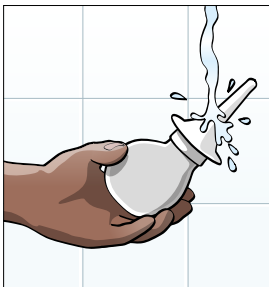
Visste du att innan man fyller på vattnet, låter den som en hundleksak när man klämmer på den!



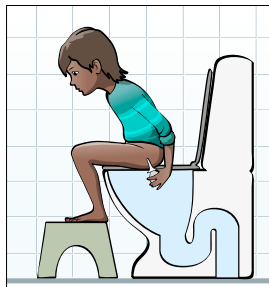
...men den är inte till dig Buster!



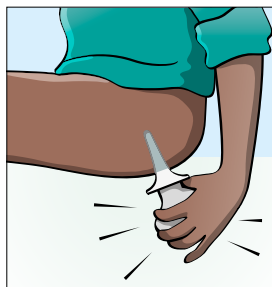
Så här funkar det! Häll först i vatten, sen sätter du fast förlängningsslangen, om du vill ha den, på vattenbehållaren. Den kan vara bra om dina föräldrar behöver hjälpa dig!



Sen får jag hjälp med att sätta fast konan på vattenbehållaren (eller på slangen) och aktiverar den med vatten - den blir superhal!



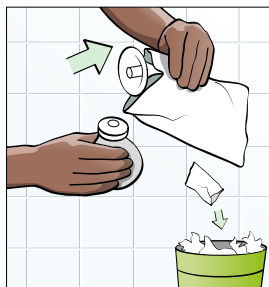
Jag sätter mig på toaletten och stoppar in konan i rumpan. Första gången fick jag hjälp så att jag gjorde rätt.



När den är inne klämmer jag på vattenbehållaren för att få in vattnet. Sen drar jag ut den.



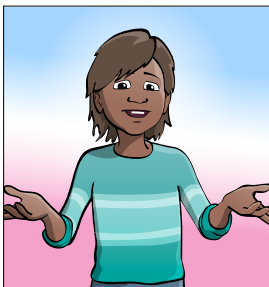
Sen väntar jag på att bajset skall komma ut.



Jag brukar få hjälp att göra rent efteråt, men när jag blir äldre tänker jag att jag kan göra det själv.



När jag är klar tvättar jag alltid händerna med tvål och vatten.



Sen är det klart! Lätt! Nu vet jag att allt bajs har kommit ut, och jag har inte ont i magen längre...



...och jag behöver inte vara rädd för att få bajs i byxorna!

## Navina Mini

### Avsedd användning

Navina Mini är avsedd för transanal irrigering genom att instillera en mindre volym vatten i rektum genom en rektalkona för engångs-användning.

### Indikationer

Navina Mini är avsedd för vuxna, ungdomar och barn från 3 år, som lider av ofullständig tarmtömning och/eller avföringsläckage.

### Kontraindikationer:

- Känd anal stenosis
- Aktiv inflammatorisk tarmsjukdom
- Akut divertikulit och divertikulär abscess
- Kolorektal cancer
- Ischemisk kolit
- Genomgått anal eller kolorektal operation för mindre än tre månader sedan

Den här listan är inte nödvändigtvis fullständig, och därför tar sjukvårdspersonalen även ställning till användarens individuella omständigheter. Läs bruksanvisningen innan användning.



Tillverkare:  
Wellspect HealthCare,  
Aminogatan 1, Box 14,  
431 21 Mölndal.  
Tel: 031 376 40 00.  
www.wellspect.com



Artikelnr	Benämning	Specifikation
6931000	Navina Mini Start Set	1 vattenbehållare, 5 rektalkonor, 1 förlängningsslang
6930700	Navina Mini Set	1 vattenbehållare, 30 rektalkonor,
6930800	Navina Mini Extension Set	1 vattenbehållare, 30 rektalkonor, 1 förlängningsslang
6930900	Navina Mini Refill Set	30 rektalkonor,

På Wellspect utvecklar vi innovativa lösningar för kontinensvård som förbättrar livskvaliteten för människor med blås- och tarmproblem. Vi vill inspirera våra användare till bättre självförtroende och självständighet samt till en god hälsa och välbefinnande. Vi har varit ledande inom industrin i 40 år med våra varumärken LoFric® och Navina™. Vår målsättning är alltid att minimera klimatavtrycket från våra produkter och vi strävar passionerat efter att bli klimatneutrala. Vi arbetar tätt tillsammans med användare och vårdpersonal för att förbättra våra produkter och tjänster på ett hållbart sätt, idag och för framtiden.

### Wellspect. A Real Difference.

För mer information om våra produkter besök [Wellspect.se](https://www.wellspect.se).  
Följ oss också på LinkedIn, X, Facebook och Instagram.

[wellspect.se](https://www.wellspect.se)

