



دليل مقدمي الرعاية: طفلك و
Navina لإرواء الأمعاء

Navina™

عزيمي الوالد أو مقدم الرعاية

يدور هذا الدليل حول إرواء الأمعاء (المعروف أيضًا باسم الإرواء عبر الشرج، TAI)، وقد تم تطويره لدعمك كوالد أو مقدم رعاية لطفل على وشك الخضوع لهذا الإجراء وهدفنا هو تزويدك بالمعرفة والمعلومات حول كيفية عمل الأمعاء وكيف يمكن أن يساعدك إرواء الأمعاء.

تم استخدام إرواء الأمعاء للأطفال منذ الثمانينيات. وبعد تطوير الأجهزة الجديدة في السنوات العشر الماضية، أصبح الآن جزءًا من إدارة الأمعاء الروتينية للأطفال الذين يعانون من مشاكل مستمرة.

نحن نعرف الكثير من الناس، من الأطفال والبالغين، الذين تحسنت حياتهم اليومية باستخدام العلاج. مع إرواء الأمعاء للمساعدة في الحصول على السيطرة على حالة الأمعاء، يكون لدى الأطفال المزيد من الوقت للقيام بالأشياء التي يريدون القيام بها. وتكون النتيجة زيادة الثقة، وأنت كولي أمر أو مقدم رعاية توفر على نفسك الكثير من القلق والجهد والوقت.

لقد جمعنا المعلومات من متخصصي الرعاية الصحية والخبراء العلميين وأولياء الأمور والمستخدمين. ونأمل أن نزيد قدر معرفتك وحافزك للبدء باستخدام إرواء الأمعاء مع طفلك!

جون روجرز MBE

أخصائي سلس البول عند الأطفال

مجتمع رعاية الأشخاص الذين يعانون من مشكلات المثانة والأمعاء

(Bladder and Bowel UK)

جدول المحتويات

- 4.....تحكم ووفر الوقت مع Navina
- 5.....كيف تعمل الأمعاء؟ 5
- 6-7.....ما الذي يحدث عند التوقف عن العمل؟
- 8.....إرواء الأمعاء: كيفية عمله
- 9.....الحافز والتوقعات
- 10-11.....احرص على مشاركة طفلك
- 12-13.....نظام إرواء Navina
- 14.....إليك كيفية عمله
- 15.....الموارد الداعمة

تحكم ووفر الوقت مع NAVINA

قد يكون التعايش مع مشكلات الأمعاء أمرًا صعبًا، ولا يؤثر على الطفل فحسب، بل يؤثر أيضًا على الروتين اليومي وغط الحياة العام للأسرة بأكملها.

يجد العديد من مقدمي الرعاية للأطفال الذين يعانون من خلل في وظيفة الأمعاء أنفسهم في صراع مع الاعتماد لفترات طويلة على التعديلات الغذائية والأدوية مثل المسهلات أو مليينات البراز، وغالبًا ما يكون ذلك دون تحقيق النتائج المرجوة. ولحسن الحظ، هناك حل أفضل متاح. يعد إرواء الأمعاء علاجًا ناجحًا للعديد من الأطفال الذين يعانون من مشكلات الأمعاء. يساعد على استعادة روتين الأمعاء الصحي، مما يسمح لطفلك بالتحكم في وقت ومكان استخدام المرحاض.

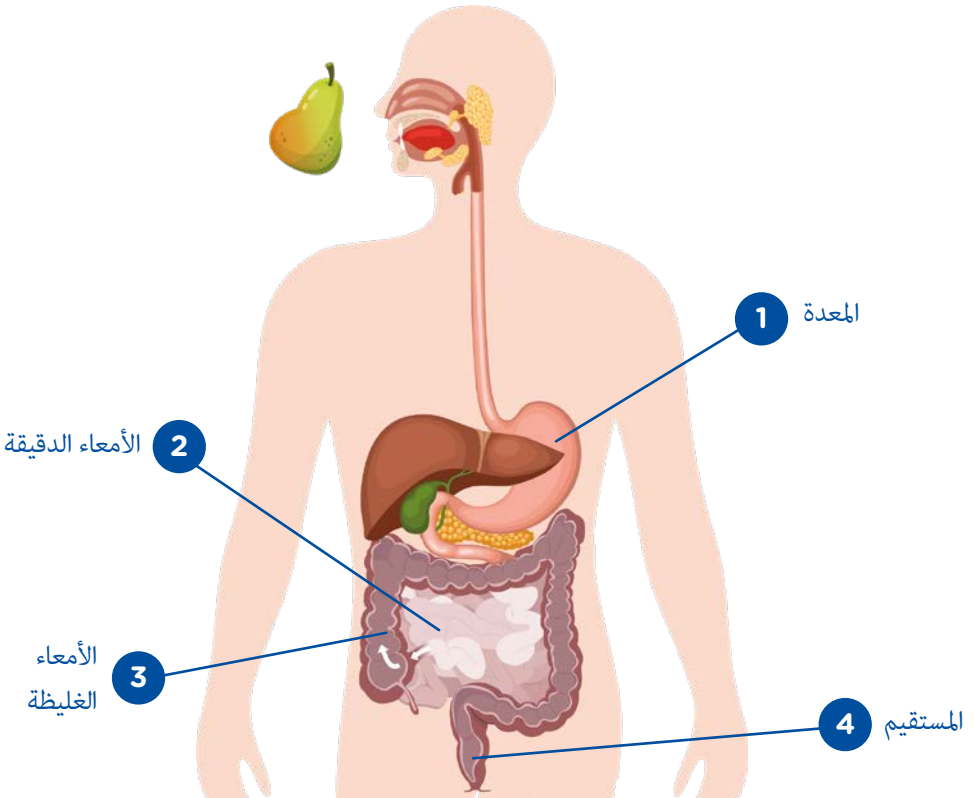
مع إرواء الأمعاء من Navina، تختفي متاعب الحوادث تدريجيًا. يمكنك أنت وطفلك العودة إلى الحياة الطبيعية دون القلق المستمر بشأن المرحاض. خلاصة القول، عندما تعمل الأمعاء، نستمتع بالحياة.

قد يبدو إرواء الأمعاء في البداية غير مألوف أو مخيف، ويتطلب فترة من التكيف للقيام بذلك بشكل صحيح. ونظرًا لأن المعدة والأمعاء جهاز معقد، فهما بحاجة إلى مزيد من الوقت للتكيف مع النمط الجديد. ومع ذلك، فإن استثمار الجهد والصبر سيؤتي ثماره على المدى الطويل.



كيف تعمل الأمعاء؟

- تخيل أن البطن يشبه آلة كبيرة.
1. بعد تناول الطعام، يتم تجزيء الطعام في المعدة.
 2. ثم يدخل إلى الأمعاء الدقيقة التي تمتص العناصر الغذائية الحيوية.
 3. ثم ينتقل إلى الأمعاء الغليظة التي تمتص الأملاح والماء وتنتج البراز من الأشياء التي لا يحتاجها الجسم.
 4. ثم ينتقل البراز إلى نهاية الأمعاء ويتم تخزينه في الجزء الذي يسمى المستقيم.
 5. ينتظر البراز في المستقيم حتى يتم إرسال رسالة إلى دماغك و





ما الذي يحدث في الجسم عندما لا تعمل الأمعاء؟

يعد اعتلال الأمعاء حالة قد ترجع إلى العديد من الأسباب المختلفة. فقد يعاني طفل من اعتلال الأمعاء نتيجة لعيب خلقي أثناء الولادة مثل السنسنة المشقوقة أو التشوه الشرجي المستقيمي، وقد يتفاقم نتيجة للإصابة أو المرض، مثل إصابة نخاع الشوكي، أو الأكثر شيوعًا، عدم وجود سبب أساسي لاعتلال الأمعاء على الإطلاق.

إذا كان طفلك يعاني من خلل في وظيفة الأمعاء، فقد يعاني من الإمساك والألم والانتفاخ وتسرب الأمعاء، مما يجعل الحياة اليومية صعبة.

يتميز الإمساك بحركات أمعاء غير منتظمة وغير متكررة، مما يؤدي إلى البراز الصلب والجاف، والذي يصعب مروره.

يعد تسرب الأمعاء مشكلة شائعة أخرى عند الأطفال الذين يعانون من اعتلال الأمعاء. يسبب خروج غير متوقع للبراز.

ما الذي يحدث مع الحياة عندما لا تعمل الأمعاء؟

قد يكون التعايش مع اعتلال الأمعاء أمرًا صعبًا. قد يعاني الأطفال المصابون باعتلال الأمعاء من الألم والانتفاخ وفقدان الشهية والتلوث أيضًا عدة مرات في اليوم. ويؤدي هذا غالبًا إلى اضطراب عاطفي والتعرض لمواقف محرجة وانعدام الأمن الاجتماعي.

تقضي العديد من الأسر وقتًا طويلاً في محاولة منها للتغلب على هذه المشكلات. إن الوقت المستغرق لتناول الطعام، أو الذهاب إلى المرحاض أو محاولة الذهاب إلى المرحاض، وغسل الملابس بعد التسريب و/أو تغيير الحفاضات، والعناية بمؤخرة الطفل المتشققة بالاحتكاك والملتهبة، له تأثير كبير على الحياة اليومية.

ومن الناحية الواقعية، تحد هذه المشكلات من وقت اللعب وإمكانية مشاركة الطفل في الأنشطة الاجتماعية.

يكرس العديد من مقدمي الرعاية الكثير من الوقت لمحاولة إيجاد العلاج المناسب لأطفالهم. وقد تؤدي كل محاولة فاشلة جديدة إلى الاستنزاف العاطفي وتؤول في نهاية الأمر إلى الشعور باليأس. بالإضافة إلى ذلك، قد يكون هناك أشقاء تتوق أنفسهم أيضًا إلى الحصول على الاهتمام وهم بالفعل يستحقونه.



إرواء الأمعاء: كيفية عمله

يعد إرواء الأمعاء، المعروف أيضاً باسم الإرواء عبر الشرج (TAI)، تقنية فعالة لإفراغ الأمعاء. باستخدام مضخة يدوية أو إلكترونية، يتم إدخال الماء بلطف إلى الأمعاء من خلال مخروط مستقيمي أو قسطرة، مما يعزز حركات الأمعاء الطبيعية. بعد إزالة القسطرة، يتم إفراغ كل من الماء والبراز في المرحاض.

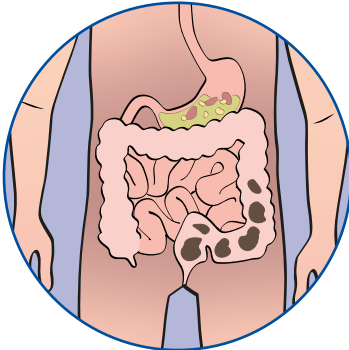
لا مزيد من الحوادث

يضمن الإرواء المنتظم بقاء أمعاء طفلك فارغة حتى الجلسة التالية، مما يوفر له التحكم في متى وأين يستخدم المرحاض. تشمل المزايا الإضافية الأخرى تقليل الوقت والجهد المبذولين في إدارة الأمعاء، مما يعود بالنفع على طفلك وعائلتك. يمكن للأطفال الأكبر سناً والمراهقين الأكبر سناً في كثير من الأحيان تعلم تنفيذ الإجراء بشكل مستقل، مما يعزز الاستقلالية والثقة بالنفس.

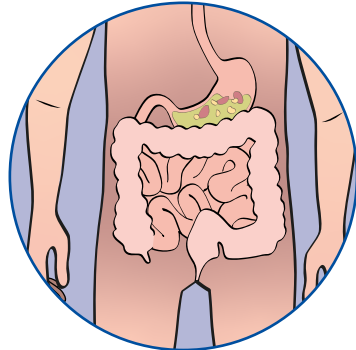
المزيد من الوقت للعب

بعد فترة التدريب، يجب أن تنشئ أمعاء طفلك المتكيفة روتيناً خالياً من الإمساك والحوادث، مما يسمح بحياة غير مقيدة بمشكلات الأمعاء. إن الثقة المكتسبة من تقليل مخاطر الحوادث لا توفر الوقت فحسب، بل تشجع أيضاً على حياة اجتماعية أكثر نشاطاً. بعد إنقاز هذا الإجراء، يستغرق إرواء الأمعاء من 15 إلى 60 دقيقة فقط، مع جلسات مصممة خصيصاً لتلبية احتياجات طفلك، سواء يوميًا، أو كل يومين، أو مرتين في الأسبوع.

قبل الإرواء:



بعد الإرواء:



الحافز والتوقعات

إرواء الأمعاء عبارة عن حل جيد طويل الأمد لا يتطلب تدخلاً جراحياً أو علاجاً دوائياً. لكنه ليس حلاً سريعاً. من المهم أن تكون لديك توقعات واقعية لما يمكن لجهاز إرواء الأمعاء أن يقدمه لطفلك والوقت اللازم للحصول على نتائج مرضية. يُعد الالتزام المبدئي لمدة تتراوح بين 4 أسابيع و12 أسبوعاً أمراً ضرورياً لاستقرار الأمعاء والحصول على أفضل معايير العلاج لطفلك ووضع نمط شخصي جيد للتحكم في الأمعاء. بصفتك مقدم رعاية لطفلك، فأنت أهم شخص لينعم طفلك بتجربة ناجحة مع إرواء الأمعاء مع Navina. إليك بعض النصائح لمساعدتك على النجاح:

تأكد من تقديم التدريب المناسب عند بدء إرواء الأمعاء بتوجيه من مقدم الرعاية الصحية. قم بضم طفلك في هذا الإجراء من خلال السماح له بالتدرب على المعدات الموجودة على دمية أو حيوان محشو، ما يجعل الأمر أقل ترويعاً. حدد أهدافاً قابلة للتحقيق لتحفيز طفلك على الاستمرار في الإرواء، حتى لو كان متردداً في البداية.

في بعض الأحيان تكون فترة التدريب أسهل، وأحياناً تكون أصعب. بصفتك مقدم رعاية، قد يكون الأمر مرهقاً إذا كان يمثل تحدياً في البداية.

اتخذ خطوة واحدة في كل مرة، وحاول أن تتصور التأثير الكبير لروتين ناجح لحياة طفلك وأسرته اليومية على الأمد الطويل.



اقرأ قصصاً من مستخدمي Navina الآخرين الذين يشاركونك كيف يعيشون ويتعاملون مع خلل وظيفة الأمعاء.

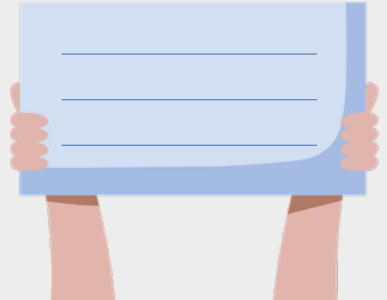
هدفي:



الذهاب إلى المدرسة
يوماً كاملاً دون
التعرض لحادث



الذهاب إلى
حمام السباحة





احرص على مشاركة طفلك

يمكن أن يكون السماح لطفلك بالمشاركة في روتين إرواء الأمعاء طريقة جيدة للتخلص من المقاومة والشك والتردد تجاه العلاج. يمكنه أيضًا تسهيل القبول ومنح طفلك الثقة.

من البداية يمكن أن يكون الأمر بسيطًا كحمل الجهاز إلى المرحاض. تعد المساعدة في إخراج القطع من الحقيبة طريقة جيدة لمعرفة استخدامات جميع الأجزاء وأسمائها. دع طفلك يشعر بالراحة مع الجهاز نفسه؛ ليمسك بالأجزاء المختلفة ويشعر بها، وربما يلعب بها باستخدام دمية أو لعبة.

يمكنك أيضًا إعطاء الطفل ملصقات لتزيينها وإضفاء طابعه الشخصي بها على الجهاز. ضع الملصقات على الكيس، ولك أن تحدد مستوى الماء الذي تستخدمه بأحد الملصقات.

عندما يكبر الطفل أو يصبح مستعدًا، يمكن أن تزداد مشاركته في الإجراء، وربما يساعد في ملء وعاء الماء. وفي النهاية يمكنك السماح لطفلك بحمل القسطرة مع إمساك يد الطفل وتوجيهها أثناء الإدخال.

يوفر إرواء الأمعاء الوقت لجميع المستخدمين تقريبًا، مقارنة بالإستراتيجيات الأخرى المتبعة للتحكم في الأمعاء مثل الأدوية. ومع ذلك، بالنسبة للطفل، لا يزال من الممكن اعتبار الإجراء مضيعة للوقت. تكون عملية التقطير سريعة إلى حد ما، ولكن قد يستغرق خروج البراز مدة تتراوح من 10 دقائق إلى 30 دقيقة. من الجيد تشييت انتباه طفلك بالأشياء التي يحب القيام بها، مثل الألعاب أو الجهاز اللوحي أو كتاب محبب إليه.



إضافة طابعك الشخصي على Navina System
تتيح الملصقات لطفلك تزيين جهاز إرواء Navina وجعله أكثر
خصوصية. اطلب من أخصائي الرعاية الصحية لديك الحصول على
ورقة ملصقات Navina أو استخدم ورقتك الخاصة!

تنزيل كتاب أنشطة Navina

كتاب أنشطة للأطفال يمكنهم من التعرف على جهاز إرواء
Navina بشكل أكبر. ويتضمن خطوات لتعلم الأجزاء
المختلفة للنظام والألغاز والألعاب والتلوين.



قم بالتنزيل
من هنا!



قم بالتنزيل
من هنا!

الرسوم المتحركة للأطفال

على موقع wellspect.com, يمكنك العثور
على رسوم متحركة للأطفال حول بدء العلاج
باستخدام نظام إرواء Navina.



كن بطلاً في Flush Hero!

ولجعل الإجراء أكثر متعة، قمنا بتطوير لعبة Navina Flush
Hero على الهاتف المحمول. تدرب على رش وحوش البراز
وإفراغ الأمعاء قبل نفاذ الماء!



قم بالتنزيل
من هنا!

نظام إرواء NAVINA

إرواء الأمعاء بكميات كبيرة سهل وبديهي

نظام إرواء Navina هو حل سهل الاستخدام وعالي الحجم للإرواء. باستخدام نظام إرواء Navina، يمكنك تحقيق روتين منتظم للأمعاء والاستفادة من الحرية المتزايدة التي يوفرها ذلك. يمكن لنظام إرواء Navina أن يقلل بشكل كبير من الوقت الذي تقضيه في المراض، مما يثير القلق بشأن الإمساك وخطر حوادث الأمعاء.

كما هو الحال مع جميع منتجات Navina، فإن نظام إرواء Navina سهل التعلم والاستخدام، مع تصميم مباشر وبديهي. يوفر اختيار التحكم اليدوي أو الإلكتروني المرنة لتلبية احتياجاتك الخاصة، بغض النظر عن أشياء مثل وظيفة اليد

لماذا نظام إرواء Navina؟

- ✓ وحدات التحكم البسيطة.
- ✓ حاوية مياه سهلة الاستخدام ومستقرة.
- ✓ أنابيب قابلة للفصل وسهلة التنظيف والتخزين.
- ✓ جميع المواد الاستهلاكية قابلة للتبديل بين وحدات التحكم الذكية والكلاسيكية.



NAVINA SMART

الإرواء المبتكر للأمعاء بلمسة زر

الإرواء المبتكر للأمعاء بلمسة زر

تم تصميم Navina Smart بحيث يتمكن الجميع، بما في ذلك الأطفال والأشخاص الذين يعانون من قصور في وظائف اليد، من الحصول على إرواء دقيق وآمن ومنضبط بلمسة زر واحدة. Navina Smart سهلة التعلم والاستخدام. يحتوي على ميزات أمان مدمجة وإعدادات مخصصة لضمان توفير نفس عملية الإرواء في كل مرة.



تطبيق Navina Smart

يأتي Navina Smart مع تطبيق يسمح لك بتتبع إعداداتك وتقديمك وتسجيلها من أجل تحسين روتينك أو مشاركته مع أخصائي الرعاية الصحية لديك. يمكن نقل جميع البيانات من أحدث عمليات الإرواء، مثل حجم البالون وكمية المياه ومعدل تدفق المياه ومدته، إلى تطبيق Navina Smart عبر Bluetooth.

NAVINA CLASSIC

أصبح إرواء الأمعاء أمرًا بسيطاً

تم تطوير Navina Classic بالتعاون مع المستخدمين ومتخصصي الرعاية الصحية بهدف واحد: جعل إجراء إرواء الأمعاء بسيطاً. تتميز وحدة التحكم اليدوية بأنها بديهية ومباشرة، مع موصلات مرمزة بالألوان ورموز وصفية. أصبح جهاز Navina Classic موثوقاً، ما يتيح لك التحكم. تعمل مضختان يدويتان على تنظيم نفخ البالون وتقطير الماء، بحيث يمكنك ضبطهما يدوياً ليناسب احتياجاتك.

ما الذي تم تضمينه في مجموعة بدء التشغيل؟

وعاء الماء

- قوي ومستقر.
- سعة 1.5 لتر.
- قابلة للطي.
- غطاء سهل الفتح.



الحافظة والملحقات

- حافظة للسفر والتخزين.
- حلقات القبضة إذا كانت هناك حاجة إلى قبضة إضافية.
- حبل لتعليق وحدة التحكم حول رقبتك.



مجموعة أنابيب

- موصلات مرمزة بالألوان لسهولة التجميع.
- أنابيب مياه وهواء مرنة وقوية.
- سهولة التنظيف.



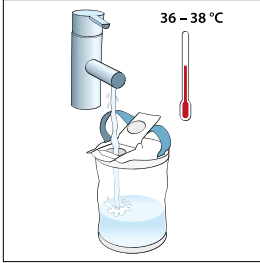
القسطرة والمخروط

- مصنوع من مادة ناعمة ومرنة.
- سطح زلق محب للماء لسهولة الإدخال والسحب.
- للاستخدام مرة واحدة.

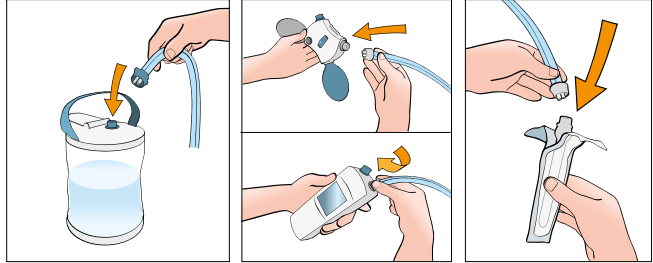


إليك كيفية عمله

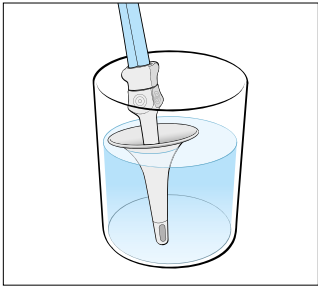
يرجى الرجوع إلى وثيقة "تعليمات الاستخدام" المتوفرة مع المنتج للحصول على دليل شامل ومفصل حول كيفية استخدام هذا الجهاز الطبي.



1. املاً الحاوية بماء الصنبور الفاتر (أصف بعض الماء الإضافي لتنشيط القسطرة).



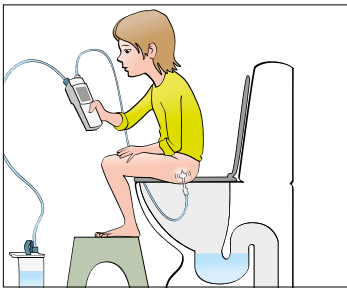
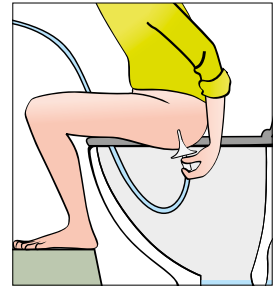
2. قم بتوصيل حاوية المياه ووحدة التحكم (الذكية أو الكلاسيكية) بالأنابيب وكذلك المخروط أو القسطرة.



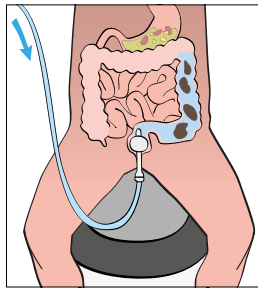
3. تفعيل المخروط أو القسطرة عن طريق ضخ الماء حتى يتم تغطية 3/4. هذا يجعل السطح زلقاً.



4. بعد التنشيط، يتم إدخال القسطرة أو المخروط في المستقيم بحسب تعليمات أخصائي الرعاية الصحية.



5. إذا كنت تستخدم القسطرة، قم بنفخ البالون ليعمل كمانع تسرب. قم بالنفخ إما إلكترونياً أو يدوياً باستخدام وحدة التحكم Navina Smart أو Classic. يتم تثبيت المخروط في مكانه أثناء الإجراء بيدك.



6. الآن حان الوقت لتقطير الماء. سيتم تحديد كمية الماء المراد تقطيرها بواسطة أخصائي الرعاية الصحية الخاص بك.



7. بعد تقطير الماء، أفرغ البالون من الهواء وأزل القسطرة أو المخروط وانتظر حتى يتم تفريغ الماء والبراز في المرحاض.

"الآن أستطيع الرقص وركوب
الخيول ولم يكن لدي الوقت
لذلك من قبل. أفعل كل ما
يفعله أصدقائي الآن."

- أليس، 10 سنوات



الموارد الداعمة

قد يبدو البدء بإرواء الأمعاء أمرًا شاقًا بعض الشيء في البداية، ولكن لا داعي للقلق. قد يستغرق الأمر بعض الوقت لتصحيح كل شيء والعثور على روتين يناسبك أنت وطفلك، لكن الأمر يستحق ذلك.

هذه بعض الموارد الداعمة التي يمكنك الرجوع إليها إذا كانت لديك أسئلة أو تريد بعض الدعم الإضافي على طول الطريق (امسح رموز الاستجابة السريعة باستخدام جهازك المحمول للوصول إليها):

تعليمات فيديو خطوة بخطوة لـ Navina Classic و Navina Smart:



Smart



Classic



الأسئلة المتداولة: هل لديك أسئلة حول Navina الخاص بك؟ من أجل راحتك، قمنا بجمع الأسئلة والأجوبة الشائعة على موقعنا الويب والتي يمكنك الرجوع إليها إذا لزم الأمر.



في Wellspect، نقوم بتطوير حلول مبتكرة للعناية بالتحكم تعمل على تحسين نوعية الحياة للأشخاص الذين يعانون من مشكلات في المثانة والأمعاء. مستعدون لإلهم مستخدمينا لبناء الثقة بالنفس والاستقلالية بالإضافة إلى الصحة الجيدة والرفاهية. ونحن نقود هذه الصناعة منذ أكثر من 40 عامًا مع العلامات التجارية لمنتجاتنا Navina® وLoFric®. نهدف دائمًا إلى تقليل التأثير البيئي لمنتجاتنا ونسعى جاهدين لكي نصبح محايدين مناخيًا. نعمل جنبًا إلى جنب مع المستخدمين ومتخصصي الرعاية الصحية لتحسين النتائج السريرية بطريقة مستدامة، الآن وفي المستقبل. Wellspect. اختلاف حقيقي.

لمزيد من المعلومات حول منتجاتنا وخدماتنا، يرجى زيارة Wellspect.com. انضم إلى المحادثة على LinkedIn وInstagram وFacebook وTwitter.

wellspect.us

Wellspect HealthCare 1235 Friendship Road, Suite 205, Braselton, GA 30517. Phone: 1-877-456-3742

نظام إرواء Navina

الاستخدام المقصود

تم تصميم جهاز إرواء Navina للإرواء عبر الشرج عن طريق تمرير الماء في الجزء السفلي من القولون من خلال قسطرة شرجية.

دواعي الاستعمال

يوصى باستخدام نظام إرواء Navina لمساعدة البالغين والأطفال من سن 3 سنوات الذين يعانون من سلس البراز وأو الإمساك المزمن وأو التحكم في الأمعاء المضطربة للوقت. فعن طريق إدخال الماء في الجزء السفلي من القولون، يمكن تحفيز العضلات التمعجية في الأمعاء والبدء في تفرغ محتوى القولون السفلي والمستقيم.

موانع الاستعمال

- لا تستخدم نظام إرواء Navina إذا كان لديك واحد أو أكثر مما يلي:
- تضيق معروف بالشرج أو القولون والمستقيم
- مرض التهاب الأمعاء النشط
- التهاب الرتج الحاد
- سرطان القولون والمستقيم
- التهاب القولون الإقفاري
- أنت في فترة ثلاثة أشهر بعد إجراء جراحة بالشرج أو القولون والمستقيم
- إذا كنت قد خضعت مسبقًا لاستئصال السليلة بالمنظار ولم يمض على ذلك 4 أسابيع

نظرًا لأن القائمة قد لا تشمل كل الحالات الممكنة، سيأخذ أخصائيو الرعاية الصحية دائمًا في الاعتبار العوامل المتعلقة بكل مستخدم منفردًا. راجع تعليمات الاستخدام قبل الاستخدام.



الشركة المصنعة:

Wellspect HealthCare,

Aminogatan 1, P.O. Box 14, SE-

.431 21 Mölndal, Sweden

هاتف: +46 31 376 40 00

wellspect.com



2797

Rx Only